

Soutěžní řád ČSTS, příloha SA02

Soutěžní oblečení

Pravidla pro oblečení dle WDSF

(Tato pravidla pro oblečení se vztahují na všechny soutěže WDSF a podle rozhodnutí Výroční valné hromady AGM WDSF jsou součástí soutěžních pravidel všech členských zemí WDSF, a to vždy za předpokladu, že členské státy WDSF mohou dle vlastního uvážení zavést dodatečná omezení pro oblečení pro národní akce, které se nekonají pod záštitou WDSF.)

PRAVOMOCI A PLATNOST

Pravidla pro oblečení se vztahují na všechny soutěže ČSTS. VR ČSTS má právo zavést dodatečná omezení pro oblečení nebo jinak doplnit či přijmout výjimky pro specifické akce.

ZÁKLADNÍ POŽADAVKY (VŠEOBECNĚ)

1. Oblečení **musí** vytvářet v každé disciplíně charakteristickou podobu (ST a LA) páru (tvarové zóny).
2. Oblečení **musí** zakrýt intimní partie těl tanečnicků (intimní zóny).
3. Oblečení a make-up **musí** respektovat věk a úroveň tanečnicků.
4. V zájmu prezentovat modernější image tanečního sportu, doporučuje se nosit sako a košili s límečkem a kravatu nebo vestu a košili s límečkem a kravatu pro kategorie junioři II, mládež, dospělí a senioři.
5. Používání náboženských symbolů jako dekorace, nebo jako dekorační šperky je **přísně zakázáno** (toto neplatí pro osobní šperky).
6. Odborný dozor je oprávněn požádat soutěžící o odstranění částí šperků nebo oblečení, které představuje nebezpečí pro samotné tanečnický či jejich soupeře a ti **musí** toto rozhodnutí respektovat.
7. Je dovoleno tančit v oblečení pro nižší kategorie.
8. Odborný dozor je oprávněn vyloučit ze soutěže pár, který porušuje pravidla v případě, že jej na porušení pravidel předtím upozornil a taneční pár nesjednal nápravu. VR může uložit další sankce včetně dočasného zákazu soutěžní činnosti pro ty, kteří opakovaně porušují pravidla.
9. Partnerky nesmí nosit kraťasy, kalhotky ani trikot samostatně. Toto je povoleno pouze se sukni.
10. Partnerky musí nosit sukni, šaty nebo dlouhé kalhoty. Sukně a šaty musí vytvářet charakteristický tvar pro jednotlivé disciplíny:
 - a) pro ST musí mít sukni, která zakrývá minimálně obě kolena. Pokud má sukně rozparek, tento nesmí být výše než 10 cm nad kolena.
 - b) pro LA musí mít sukni vyrobenou z látky, třásní, peří, korálek, nebo jiného vhodného materiálu a může mít rozparek na obou stranách a v klidné poloze musí zcela zakrývat kalhotky zepředu i zezadu. Je-li sukně vyrobena ze síťoviny, musí být podložena průhledným nebo neprůhledným materiálem.
11. Konkrétní pravidla pro kategorie Děti jsou uvedena v příloze 1 a 2.
12. Každý sportovec může použít maximálně tři taneční kostýmy v průběhu všech kol jedné soutěže. Během jednoho kola není dovoleno měnit oblečení, doplňky ani barvy. Změnu kostýmu musí tanečník nahlásit odbornému dozoru před začátkem dalšího kola.

PRAVIDLO DOBRÉHO VKUSU

Každé použití materiálu, barvy nebo střihu, či jiný záměr, které by ukazovaly na nesouhlas s těmito pravidly, bude považováno za jejich porušení v případě, že tak rozhodne odborný dozor a to i když nedojde k porušení doslovného znění těchto pravidel.

DEFINICE TERMÍNŮ, VYSVĚTLIVKY

Bez omezení (BO) = v předmětné věci není žádné omezení

Přísně zakázáno (PZ), pouze dovoleno (PD), musí, nesmí

.../... = nebo, případně výběr z uvedených návrhů

Intimní zóna (IZ) = části těla, které **musí** být zakryty neprůhlednými materiály, nebo průhlednými materiály, podloženými neprůhlednými materiály. Pokud je na tanečním oblečení v IZ použita tělová barva, musí být tělová s dekoracemi (TsD).

V kategoriích Děti I, Děti II, Junioři I, Junioři II a Mládež však platí, že v průběhu celé soutěže všechny IZ u obou partnerů **musí** být kompletně zakryty. Zahrnuje to i oblast mezi BL a KL (viz Rozparek). Použití materiálů tělové barvy (LnT) a průhledných materiálů v těchto oblastech **PZ**.

Pravidla pro partnerky:

- Tanga jsou **PZ**.
- Kalhotky tělové barvy jsou **PZ**.
- Prsa **musí** být zakryta.
- Vzdálenost mezi košíčky **nesmí** být větší než 5 cm.

Tvarová zóna (TZ) = minimální oblast, která **musí** být zakryta. V těchto oblastech je dovoleno používat průhledné materiály jakékoliv barvy (pokud není dále uvedeno jinak).

Základní materiál = vytváří tvar oblečení

- se světelnými efekty (kovové, třpytivé, flitrové, ...)
- bez světelných efektů

Dekorace = cokoliv přichyceno na základním materiálu, vlasech, kůži:

- se světelnými efekty (kameny, flitry, korále, perly, ...)
- bez světelných efektů (peří, květiny, mašle, třásně, krajkové aplikace, stužky, ...)

Spony do kravat, knoflíky, manžetové knoflíky, přezky nejsou považovány za dekorace.

Boková linie (BL) = horní hranice kalhotkové IZ ("jak nízko"). Přímá horizontální linie v úrovni horního konce linie mezi hýžd'ovými svaly (intergluteal line), přičemž linie mezi hýžd'ovými svaly **nesmí** být viditelná.

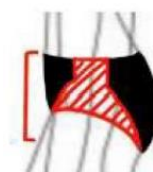
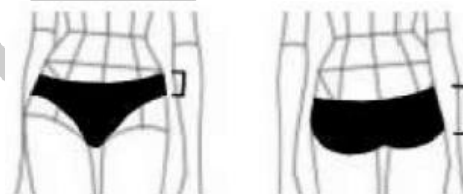
Kalhotková linie (KL) – spodní hranice kalhotkové IZ (jak vysoko):

- vzadu – celé hýžd'ové svaly musí být zakryty
- vepředu – hranice vede linií mezi ohnutou nohou a torzem

Rozparek / povolená odkrytá oblast na boku - nejméně 5 cm mezi BL a KL musí být zakryto některým z následujících způsobů:

- průhledný materiál podložený neprůhledným materiálem
- TsD (tělová barva s dekoracemi)

Uvedených 5 cm může být v jakémkoliv tvaru (např. hranatém, diagonálním,



zakřiveném) a v jakékoliv oblasti mezi **BL** a **KL**.

Pánský bod rozepnutí košile (BRK) = bod, ke kterému může být rozepnuta (otevřena) horní část oblečení (košile, top) = střed přezky opasku nebo střed horní linie kalhot u dospělých, u Juniorů II sternum

Barvy:

- pouze Černá (**PČ**)
- černá (**Č**) – černá nebo půlnoční modř
- bílá (**B**)
- tělová (**T**) – stejná jako barva pokožky tanečníka při soutěži (s opálením)
- tělová s dekoracemi (**TsD**)
- libovolná barva (**L**) – jakákoliv barva, vč. míchaných barev
- libovolná barva kromě tělové (**LnT**)
- libovolná barva kromě černé (**LnČ**)
- jednobarevná kromě tělové (**LInT**)
- jednobarevná kromě tělové a černé (**LInT/Č**)

Dlouhý rukáv (DR) = délka po zápěstí, vyhrnuté rukávy jsou **PZ**

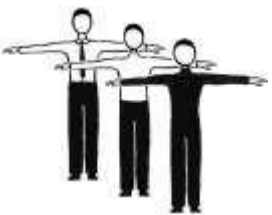

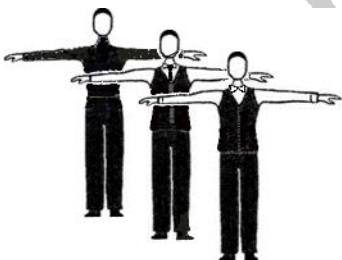
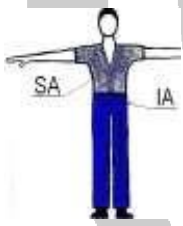
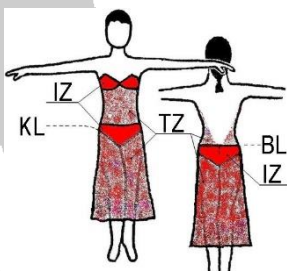
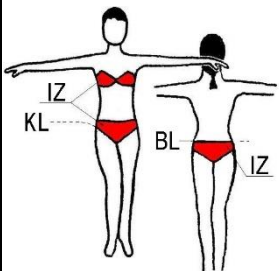
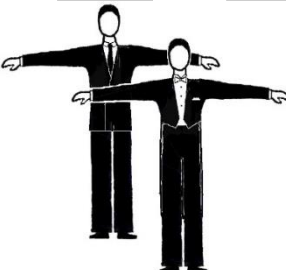
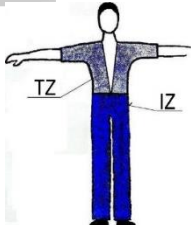
Make-up – zahrnuje líčení obličeje, umělé opálení, lak na nehty, umělé nehty, umělé řasy.

Dekorační šperky – šperky vytvořené jako součást tanečního oblečení

Osobní šperky – šperky určené pro každodenní osobní použití. Jejich použití na soutěži je na vlastní riziko jejich nositele.

Nášivky (Sponzor) - Muž může mít na svém oblečení maximálně 3 nášivky se sponzory. Žena může mít na svém oblečení maximálně 2 nášivky se sponzory. Velikost nesmí být větší než 40cm² pro každou z nášivek. Nášivky můžou být na kyčli, v pase, na hrudníku nebo na rukávu. Vlajka na kostýmu je brána jako jedna nášivka.

SPECIFIKACE OBLEČENÍ

1. TANEČNÍ KOSTÝM – Pouze dovoleno (PD)						
Partner Discipl.	Muž		Žena			
	ST	LA	ST	LA	LA	
Děti	<p>Top: B DR košile nebo B/PČ DR rolák Kravata/Motýlek: PČ Kalhoty: PČ</p>  <p>střihy a detaily – viz příloha I</p>		<p>B halenka, trikot nebo tričko PČ sukně</p> <p>Jednoduché L1nT/Č šaty + kalhotky</p> <p>L1nT/Č trikot a sukně stejné barvy</p>  <p>střihy a detaily – viz příloha II</p>			
Junioři I	<p>Top: B DR košile nebo B/PČ DR rolák, PČ vesta volitelně Kravata/Motýlek: B motýlek (v kombinaci s frakovou košilí) PČ kravata (s hladkou košilí) Kalhoty: PČ</p> 		<p>Top: L košile/top - zastrčený nebo vně - BRK =prsni kost Kalhoty: LnT</p> 	<p>Soutěžní kostým Junior I: LnT ostatní: L</p> <p>Střih: dvoudílné šaty PZ</p> 		<p>Soutěžní kostým Junior I: LnT ostatní: L Střih: dvoudílné šaty povoleny, ale vršek nesmí být pouze samostatný bikinový díl</p> 
Junioři II Mládež Dospělí Senioři	<p>Č oblek Č kalhoty Č sako B košile a Č kravata nebo B frak.košile a B motýlek</p> <p>nebo od tř.B: Č frak (Č kalhoty) Č frak B vesta B frak.košile B motýlek)</p> 		<p>Top: L košile/Top Kalhoty: LnT</p> 			

2. DEKORACE, SVĚTELNÉ EFEKTY				
Partner	Muž		Žena	
Disciplína	ST	LA	ST	LA
Děti	Jakékoliv dekorace – PZ Základní materiály se světelnými efekty – PZ		Jakékoliv dekorace – PZ Základní materiály se světelnými efekty – PZ	
Junioři I			Dekorace se světelnými efekty – PZ (Dekorace bez světelných efektů jsou dovoleny). Základní materiály se světelnými efekty – PZ	
Jun.II – Sen.	BO			

3. BOTY, PONOŽKY, PUNČOCHY				
Partner	Muž		Žena	
Disciplína	ST	LA	ST	LA
Děti	Boty: PČ Podpatek: může být max 2,5 cm Ponožky: PČ, povinné		Boty: L včetně materiálů se světelnými efekty (kovové, třpytivé, ...), přezky s kameny jsou povoleny, pokud jsou určeny k zapínání bot, ne jako dekorace. Podpatek: blokový, může být max 3,5cm Ponožky: L krátké ponožky jsou dovoleny Punčochy: tělové - PD , síťované - PZ	
Junioři I	Podpatek: může být max 2,5 cm Ponožky: PČ, povinné	Podpatek: může být max 3,5 cm Ponožky: L (stejná barva jako boty nebo kalhoty), povinné	Podpatek: může být max 5 cm Ponožky: L krátké ponožky jsou dovoleny Punčochy: síťované - PZ	
Jun.II – Sen.	Ponožky: PČ, povinné	BO		

4. ÚČESY				
Partner	Muž		Žena	
Disciplína	ST	LA	ST	LA
Děti	Pokud jsou vlasy dlouhé, musí být svázané do ohonu		Dekorace umělé vlasové části a barevné laky na vlasy – PZ	
Junioři I			Dekorace se světelnými efekty a barevné laky na vlasy – PZ (Dekorace bez světelných efektů jsou dovoleny)	
Jun.II – Sen.	BO			

5. MAKE-UP				
Partner	Muž		Žena	
Disciplína	ST	LA	ST	LA
Děti, Jun.I.	Make-up – PZ			
Jun.II – Sen.	BO			

6. DEKORAČNÍ ŠPERKY (ne osobní šperky)				
Partner	Muž		Žena	
Disciplína	ST	LA	ST	LA
Děti	Dekorační šperky – PZ			
Junioři I	Dekorační šperky se světelnými efekty – PZ (Dekorační šperky bez světelných efektů jsou dovoleny)			
Jun.II – Sen.	BO			

Příloha I: Oblečení pro Děti - partneri

Horní díl - top:

- B hladká košile DR nebo B/PČ top nebo rolák DR – **PD**
- lesklé a vzorované materiály – **PZ**
- košile se stojatým límcem - **PZ**
- vyhrnuté rukávy - **PZ**
- **musí** být zastrčené do kalhot.

Kalhoty:

- povoleny saténové pruhy na bocích
- povolen saténový pásek

Příloha II: Oblečení pro Děti – partnerky

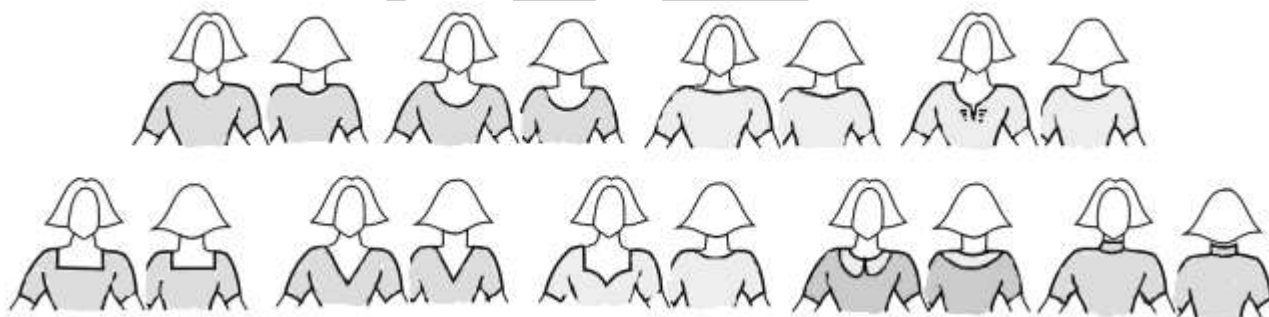
Kombinace různých materiálů ve stejné barvě povolena. Pokud jsou použity průhledné materiály, musí být podloženy neprůhlednými materiály stejné barvy (*výjimka viz Rukávy*).

Je povoleno řasení a plisování na celém oblečení.

Knoflíky v barvě šatů nebo látkou potažené knoflíky jsou povoleny, pokud se používají jako knoflíky na šaty, ne jako dekorace.

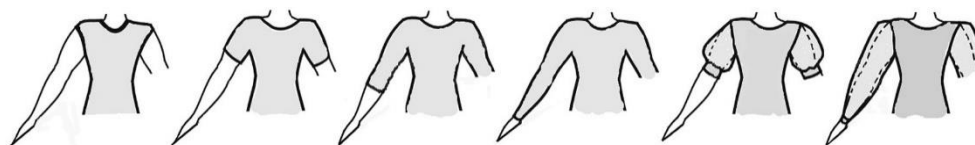
Tvary výstřihů

- může být použit malý otvor na zádech ve tvaru slzy uzavřený na krku knoflíkem nebo háčkem, dlouhý maximálně 15 cm a široký maximálně 5 cm.
- povolené stříhy, ostatní **PZ**:



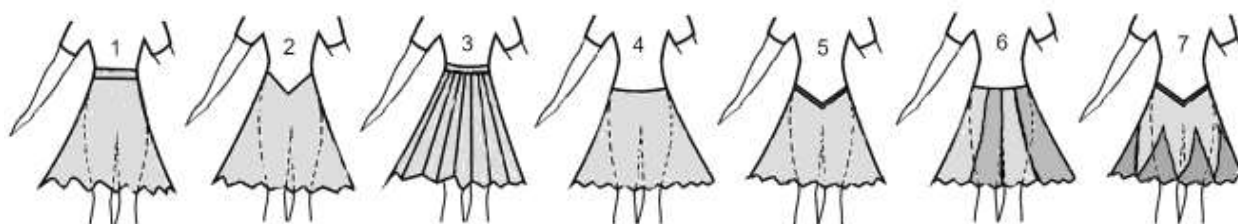
Rukávy

- rukávy mohou být průhledné
- zakončení poutkem - **PZ**
- povolené stříhy, ostatní – **PZ**:

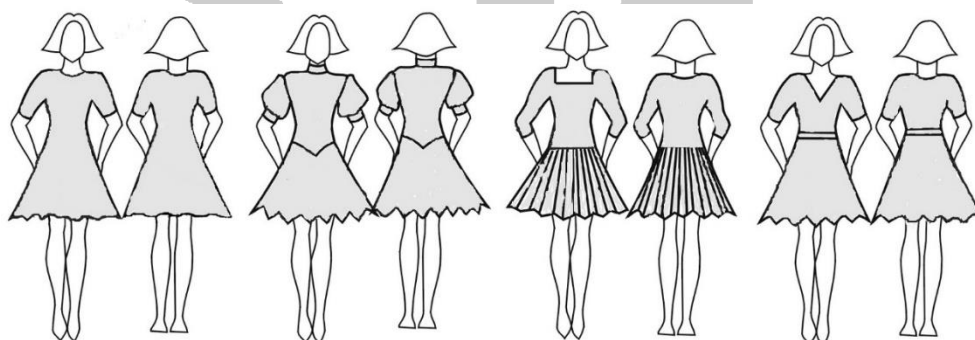


Sukně:

- hladká nebo plisovaná,
- tvořená minimálně 1 až maximálně 4 půlkoly (2 plnými koly) - **PD**:
- jedna maximálně jednokolová spodnice je dovolena, větší spodnice - **PZ**.
- volány na sukni nebo spodnici - **PZ**
- výztuhy, krinolíny a vlasce **PD** v lemech sukně
- délka **nesmí** být kratší než 10 cm nad kolena a ne delší než těsně pod kolena
- dovolené střihy, ostatní - **PZ**:



Příklady:



Seznam provedených změn, údajů o jejich schvalování, platnosti a účinnosti:

označení verze (rrmm)	dotčené články a body	popis změny	schválil dne	platnost změny	účinnost změny
SA02_190515		Celková aktualizace a doplnění dle WDSF Competition Rules	převzato 15.05.19	20.05.19	03.06.19
SA02_200406		Celková aktualizace a doplnění dle WDSF Competition Rules 2019/06	VR 06.04.20	09.04.20	01.09.20
SA02_220228		Celková aktualizace a doplnění dle WDSF CR 2021: - doplněny obrázky BL, KL a rozparku u IZ partnerek - Jun1-partneři-ST: PČ košile povolena (včetně doplnění obrázku) - Děti-partneři: saténový pásek kalhot povolen - Děti-partnerky: - plisování a řasení možné na celém oblečení	z WDSF převzato 01.01.22 VR 28.3.22	WDSF 01.01.22 ČSTS 03.03.22	WDSF 01.01.22 ČSTS 17.03.22

		<ul style="list-style-type: none"> - rukávy nesmí být zakončeny poutkem - upřesněna velikost sukní a spodnic – max 2 kola - upřesněn zákaz zpevňování lemů sukní a spodnic 			
SA02_231030	Definice – rozparek Př.II. Sukně	Zapracování změn z WDSF AGM 2023: <ul style="list-style-type: none"> - Rozparek na boku povolen až od kategorie Dospělí. - Výztuhy, krinolíny a vlasce dovoleny pouze v lemech sukně 	LK 26.10.23	30.10.23	01.01.24
SA02_231030_o240510	Tab. Specifikace oblečení – Junioři I, chlapani ST	U Juniořů I není povolena černá košile (oprava dle WDSF)	LK 10.05.24	10.05.24	10.05.24